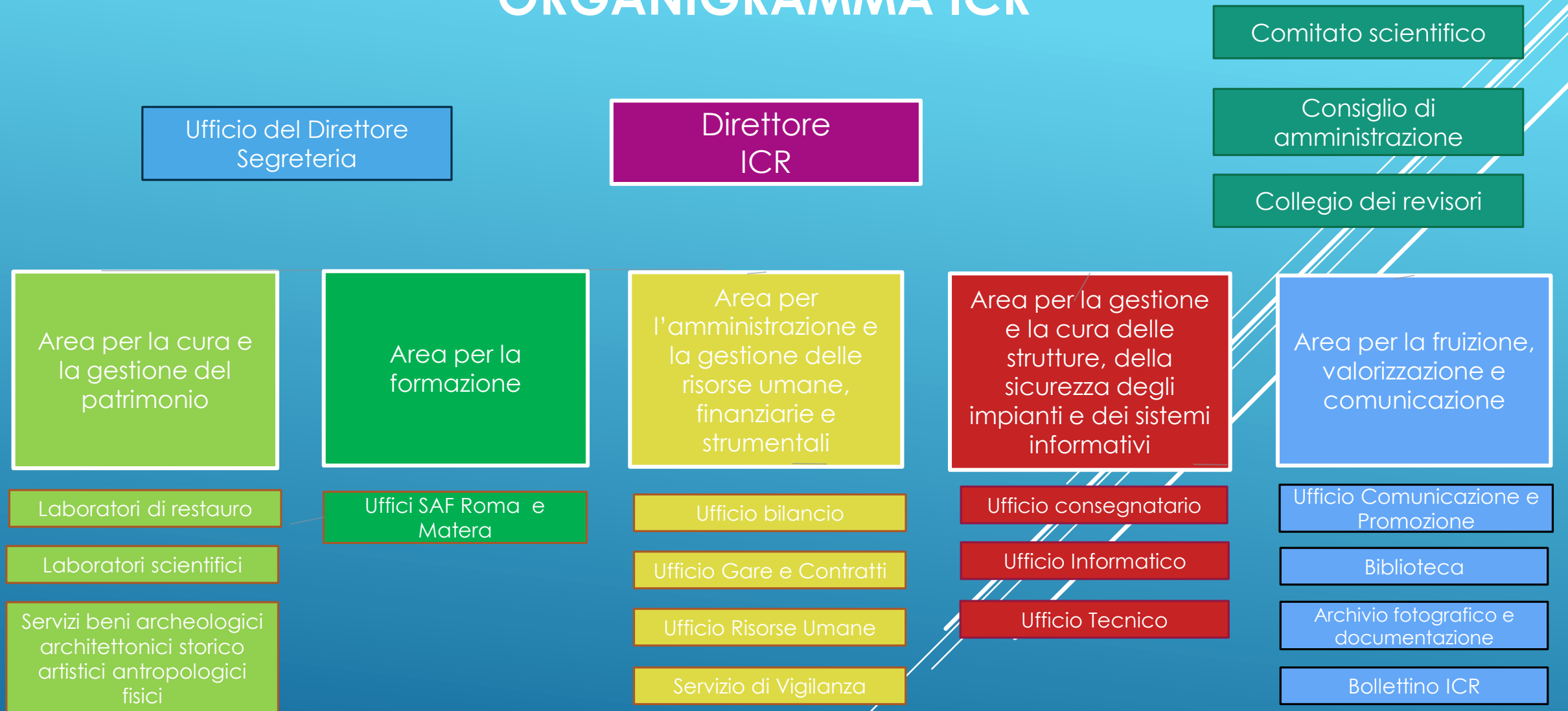


ORGANIGRAMMA ICR



Uffici SAF Roma

Direzione: dott.ssa Francesca CAPANNA
Funzionaria restauratrice

dott.ssa Laura CARBONE
sig. Giacomo CACCIATORE

-dott.ssa Carla MUNNO (Ales)
Segreteria SAF
-dott.ssa Serena CINELLI –
tutor didattico a contratto

Vicedirettori:

- dott.ssa Barbara Davidde,
funzionario architetto
- dott. Marco BARTOLINI,
funzionario biologo

Uffici SAF Matera

Direzione: arch. Giorgio SOBRA',
funzionario architetto

dott.ssa Domenica DI ROCCO

-dott. Giuseppe AGULLI
tutor didattico a contratto
-dott.ssa Eleonora IMPERIO
diagnosta a contratto
-dott.ssa Antonella GIOTTA
supporto segreteria a contratto

Vicedirettori:

- dott.ssa Eleonora GIOVENTU'
funzionaria restauratrice
- dott. Marco BARTOLINI,
funzionario biologo

UFFICI SAF ICR